

# PROYECTO CONTRACT

REVISTA DE INTERIORISMO PARA INSTALACIONES COMERCIALES, HOSTELERÍA Y OFICINAS

proyectocontract.es

214



**CANTÓ BOUTIQUE CREATIVA ILUSIONA EL BUEN CAL BOYER  
RUMBLA OVEN CLUB ENGIAUX ESPACIO H  
ARCHIVO: COCINAS Y BAÑOS PROFESIONALES**

España: 8 €

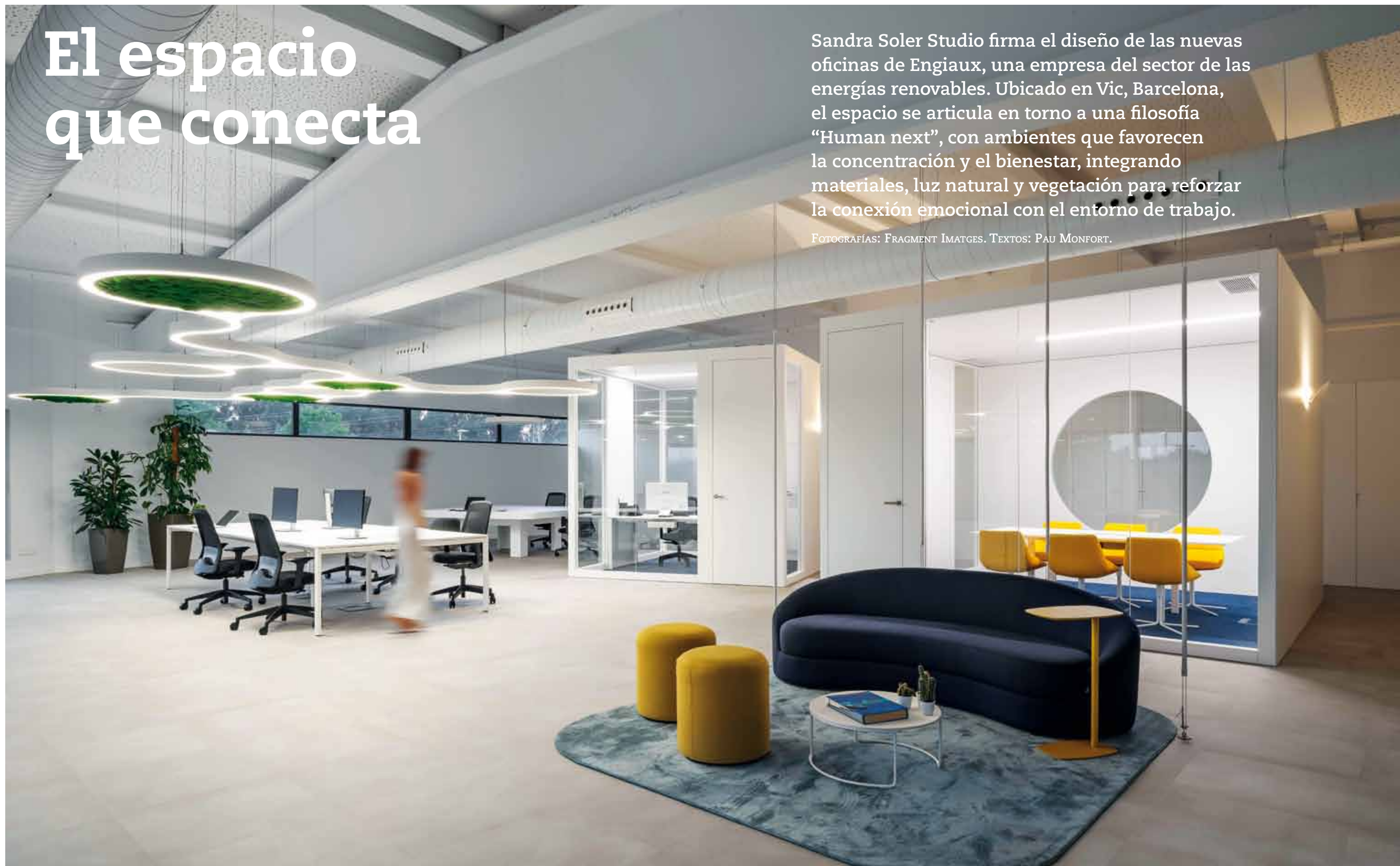




# El espacio que conecta

Sandra Soler Studio firma el diseño de las nuevas oficinas de Engiaux, una empresa del sector de las energías renovables. Ubicado en Vic, Barcelona, el espacio se articula en torno a una filosofía “Human next”, con ambientes que favorecen la concentración y el bienestar, integrando materiales, luz natural y vegetación para reforzar la conexión emocional con el entorno de trabajo.

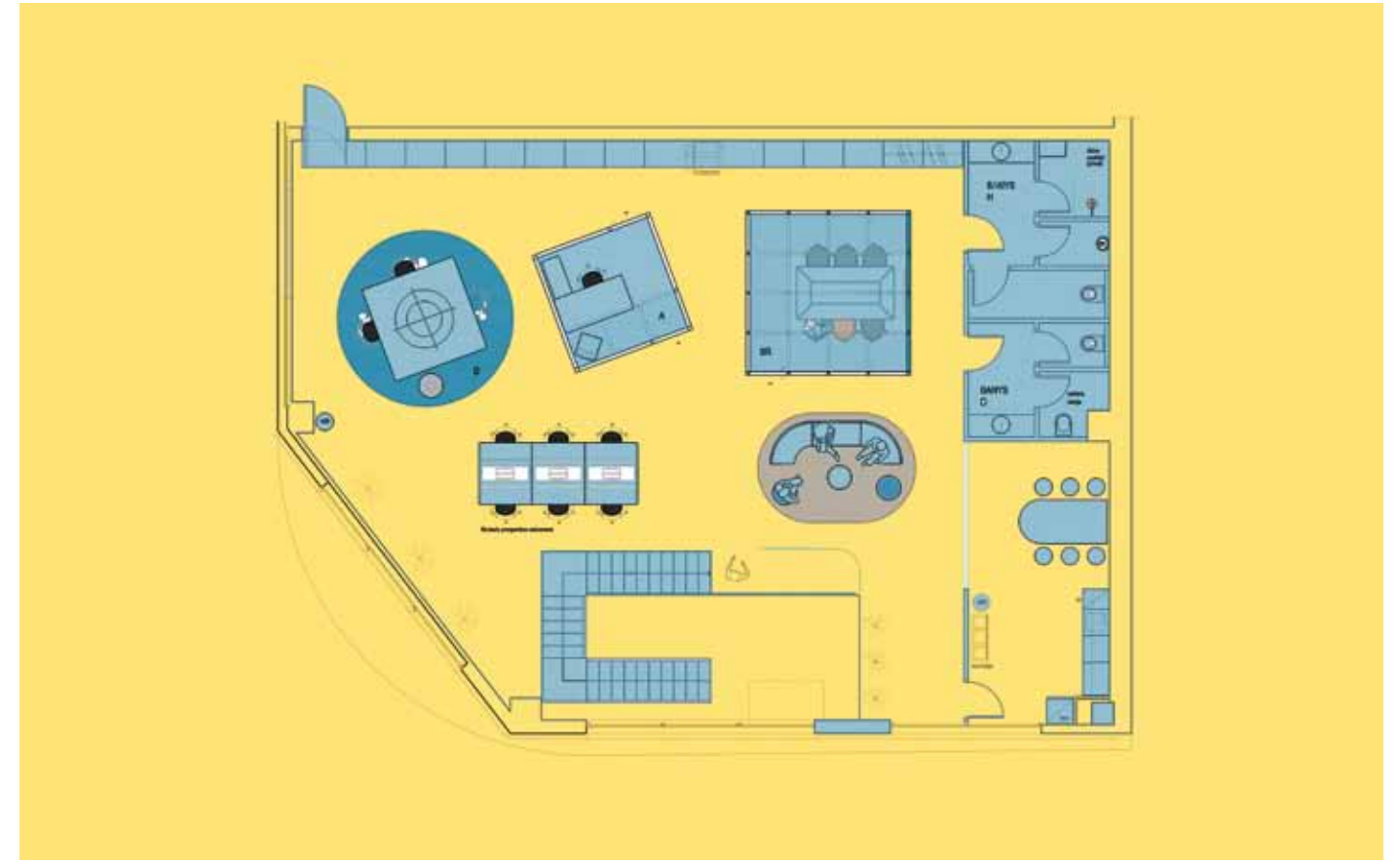
FOTOGRAFÍAS: FRAGMENT IMATGES. TEXTOS: PAU MONFORT.







El espacio de acceso en planta baja está presidido por una gran estructura retroiluminada con el logotipo de Engiaux. La escalera metálica con peldaños porcelánicos y barandilla de cristal óptico establece una conexión visual con la planta superior, donde destacan las lámparas Archetto de Antonio Angeli como nexo de unión. La mesa es de JG Open Systems y las sillas de Inclass.



Las nuevas oficinas de Engiaux, empresa dedicada a las energías renovables, se encuentran en el polígono El Bruguer de Vic. El proyecto, firmado por Sandra Soler Studio, responde al objetivo de crear un entorno que refleje los valores de la compañía: innovación, sostenibilidad y bienestar humano. Bajo la premisa de la filosofía “Human next”, el diseño pone el foco en las personas y en su manera de habitar el espacio de trabajo.

Distribuidas en dos plantas, las oficinas combinan áreas abiertas con zonas privadas, buscando un equilibrio entre concentración, colaboración y confort. En la planta baja, el vestíbulo recibe con una composición de líneas limpias y una gran estructura retroiluminada que refuerza la identidad visual de la firma. La escalera metálica, acompañada por una barandilla de cristal, se convierte en una pieza escultórica que conecta visual y físicamente ambos niveles.

La planta superior alberga la mayoría de los puestos de trabajo y varios elementos singulares que estructuran el espacio: dos volúmenes blancos, concebidos como cajas dentro de la caja, acogen la sala de reuniones y un despacho administrativo. Parte de sus

cerramientos acristalados permite el paso de la luz y una relación fluida con el resto de las oficinas.

En el espacio común se han dispuesto áreas de espera, zonas para reuniones informales y un office diseñado a medida, siempre con una distribución que favorece el uso flexible y la interacción entre los equipos. La iluminación juega un papel fundamental, con piezas suspendidas que generan distintos ambientes y acompañan las transiciones entre funciones.

Materiales, texturas y una paleta cromática que combina blancos, azules y amarillos contribuyen a crear una atmósfera cálida, relajada y profundamente vinculada a la identidad corporativa. El resultado es un entorno profesional que va más allá de lo funcional: un espacio donde las personas se sienten acogidas, estimuladas y conectadas con los valores de una empresa comprometida con el futuro.

**FICHA TÉCNICA:** ENGIAUX. Vic, Barcelona. **Proyecto:** Sandra Soler Studio sandrasoler.com. **Carpintería:** Portet. **Iluminación:** CA2L. **Mobiliario:** Casual, Forma5, Pedrali, Interstuhl, Inclass, JG Open Systems. **Electrodomésticos:** Smeg. **Superficies de baño:** Krion

La zona de trabajo en el espacio diáfano cuenta con las sillas de Interstuhl y una gran lámpara de Ringo Star adquirida en CA2L. Completan el ambiente la mesa de centro de Pedrali y luminarias Pendant de Modular. El office se ha realizado totalmente a medida, con DM lacado. Los taburetes son de Pedrali y la nevera de Smeg.